



**Steinbacher**CONSULT  
BERATENDE INGENIEURE



**Bürgerinformationsveranstaltung „Kläranlagenanierung“**

**28. April 2025**

**Erläuterung der technischen Sanierungsmaßnahmen**

---



# Agenda

- Teil 1 - Sanierung Hochwasserschutz
- Teil 2 - Erweiterung der Abwasserreinigung
- Teil 3 - Sanierungsmaßnahmen im Bestand

# Teil 1 | Sanierung Hochwasserschutz

---

## Teil 1 | Sanierung Hochwasserschutz



### Übersicht Maßnahmen

- Erweiterung Betriebsgelände und Sanierung Hochwasserschutz
- Schutz- und Ausgleichsmaßnahmen

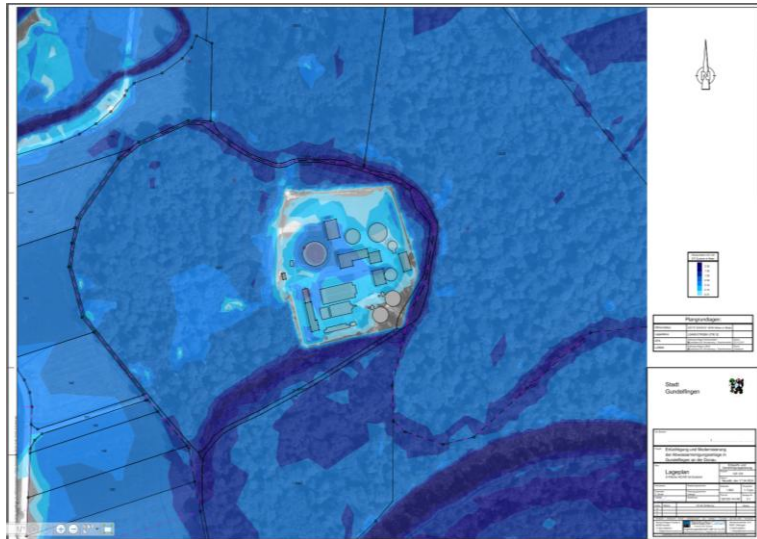


Bilder: bestehender Damm im Bereich der Zufahrten

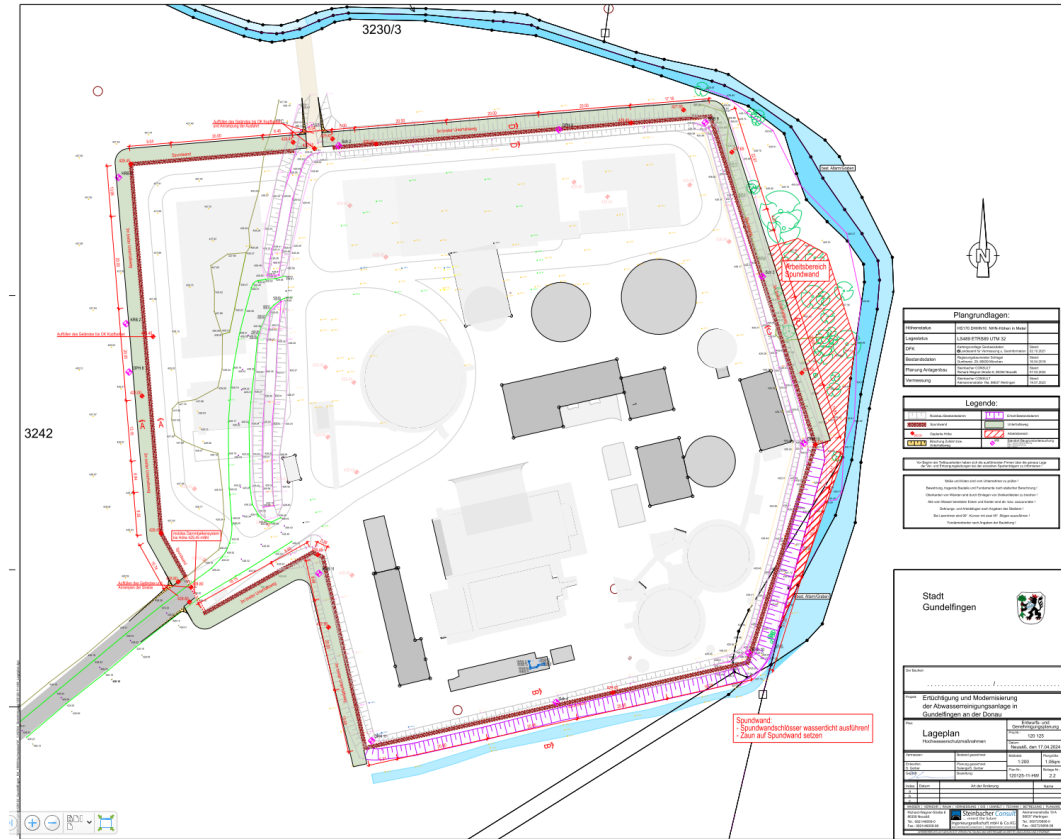
# Teil 1 | Erweiterung Betriebsgelände und Sanierung Hochwasserschutz



- Der bestehende Damm bietet keinen ausreichenden Schutz und ist nicht ausreichend standfest.
- Für die Erweiterung der Abwasserreinigung werden zusätzliche Flächen benötigt.

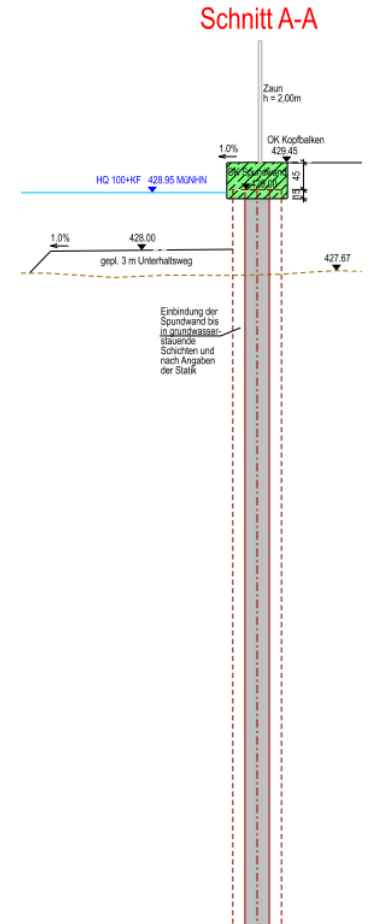


Überschwemmungsfläche HQ100



Lageplan geplante Hochwasserschutzmaßnahmen

Wirtschaftlichste Lösung = Damm aus Spundwänden



Schnitt durch den geplanten Damm

# Teil 1 | Schutz- und Ausgleichsmaßnahmen



Bestands- und Konfliktplan

Lösung = gemeinsamer Ausgleich

- Ausgleich Retentionsraumverlust
- Ausgleich Wald
- Ausgleich Habitatbeanspruchung
- Ausgleich Versiegelung



Maßnahmenplan Ausgleichsfläche

# Teil 2 | Erweiterung der Abwasserreinigung

---

## Teil 2 | Erweiterung der Abwasserreinigung



### Übersicht Maßnahmen

- Mit der bestehenden Anlage können die zukünftigen Anforderungen an die Abwasserreinigung nicht mehr erfüllt werden.
- Wirtschaftlichste Lösung ist der Neubau der biologischen Reinigungsstufe und weiterer Anlagenteile am bestehenden Standort.





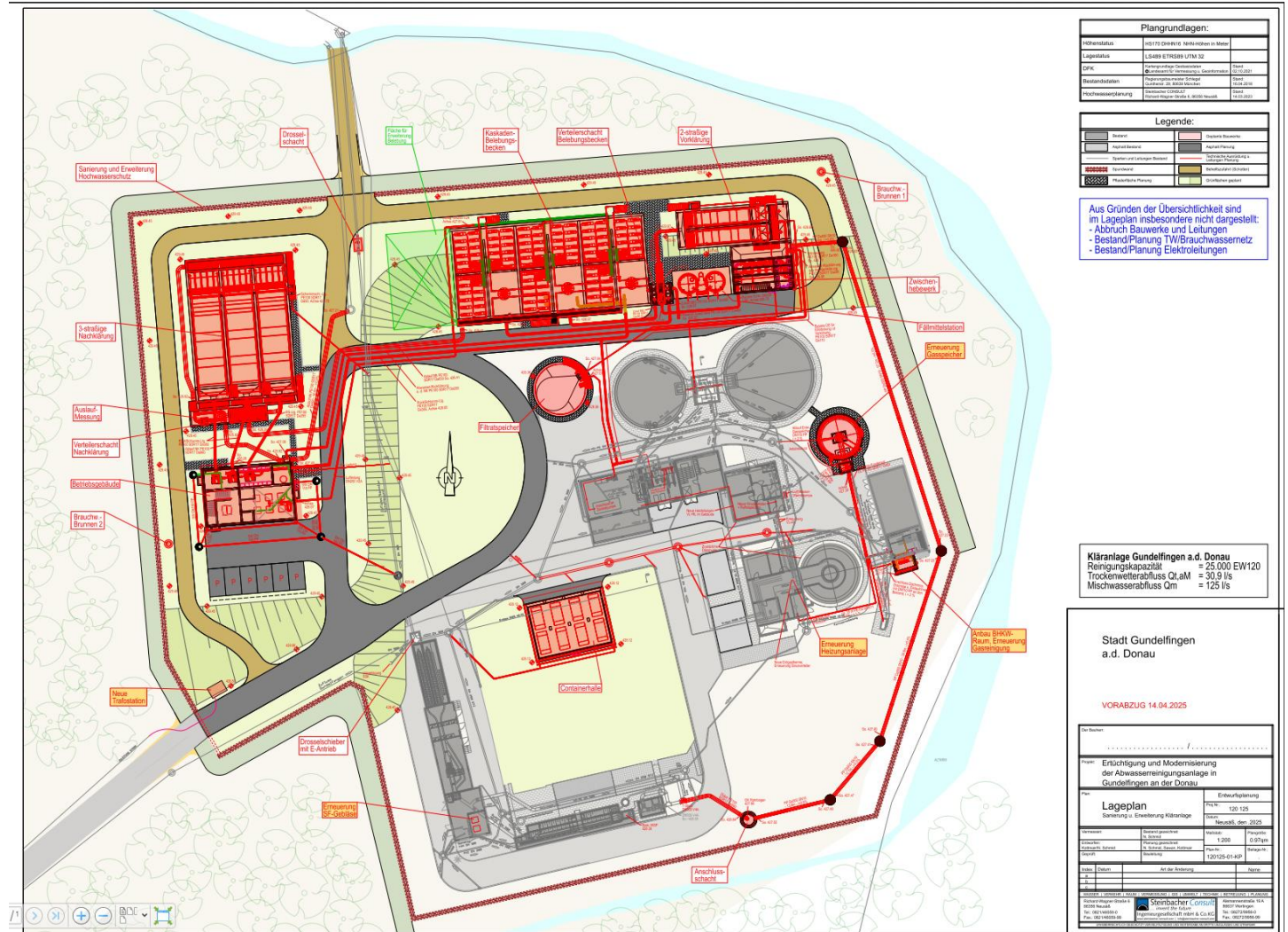
## Teil 2 | Erweiterung der Abwasserreinigung



### Übersicht Maßnahmen

- Neubau Anschlusschacht
- Neubau Zwischenhebewerk
- Neubau 2-straßige Vorklärung
- Neubau Fällmittelstation zur Phosphor-Elimination
- Neubau Verteilerschacht Belebungsbecken
- Neubau 3-stufiges Kaskaden-Belebungsbecken
- Neubau Verteilerschacht Nachklärung
- Neubau 3-straßige Nachklärung

Lageplan  
Maßnahmen

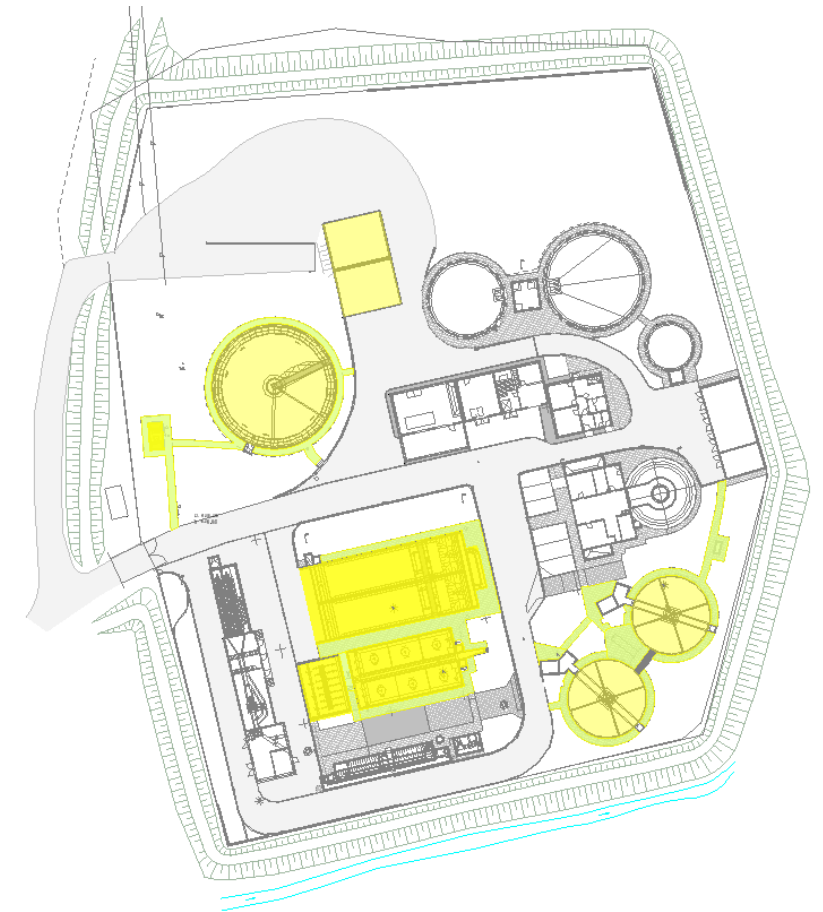
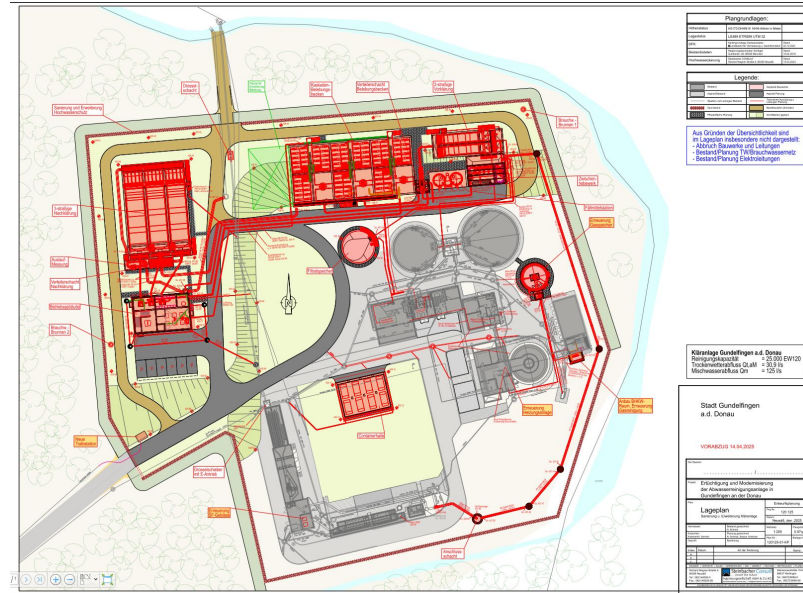


## Teil 2 | Erweiterung der Abwasserreinigung



### Übersicht Maßnahmen

- Neubau Auslauf-Messung
- Neubau Betriebsgebäude
- Neubau Filtratspeicher
- Neubau Containerhalle
- Trink- und Brauchwasser
- Straßen und Wege
- Rohrleitungen und Kabel
- Erneuerung bzw. Erweiterung EMSR-Technik (Elektrische Mess-, Steuer- und Regeltechnik) und Elektrotechnik
- Schutz- und Ausgleichsmaßnahmen
- Abbruch bestehender Bauwerke

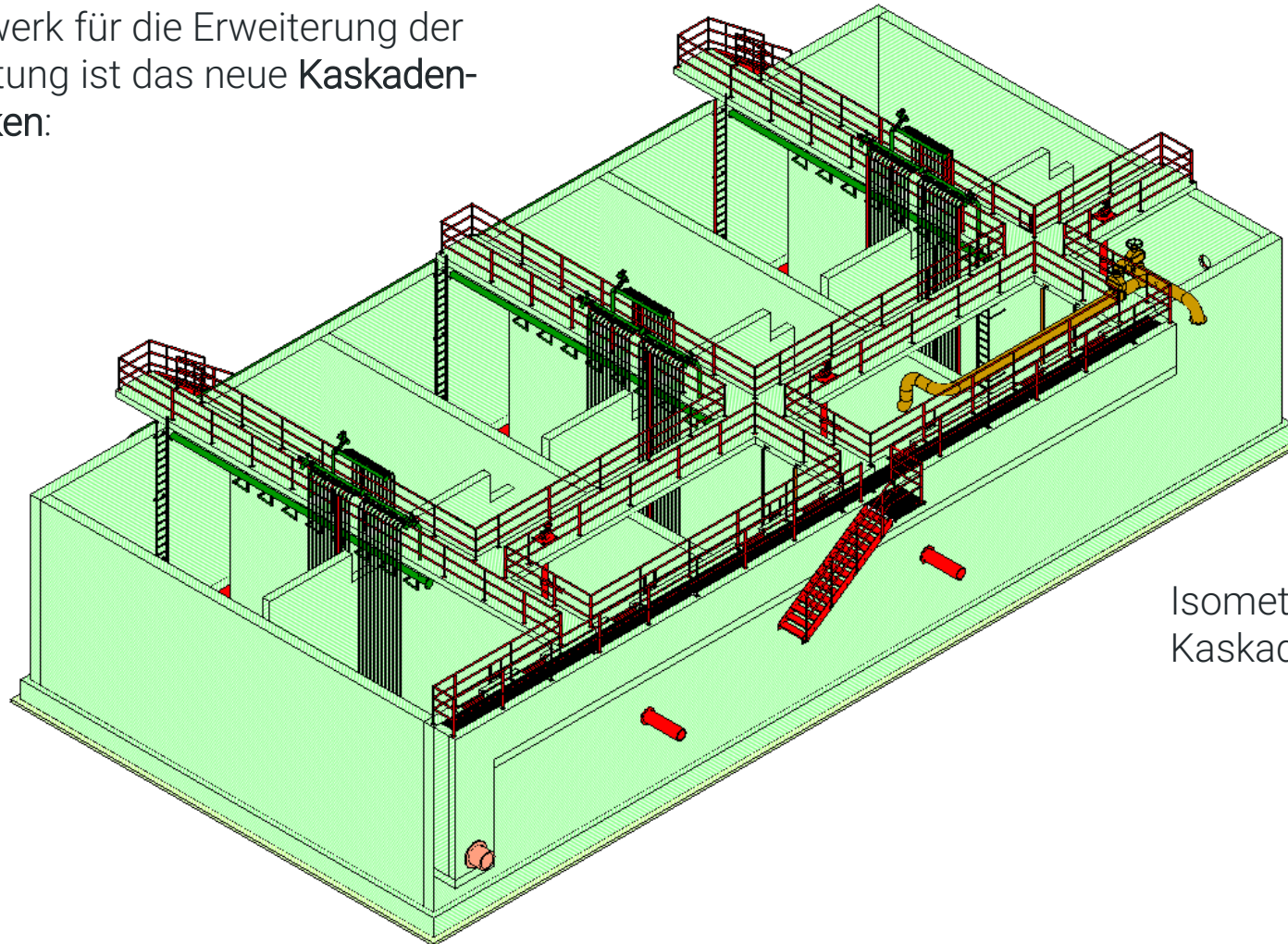


Abbruchplan

## Teil 2 | Erweiterung der Abwasserreinigung



Zentrales Bauwerk für die Erweiterung der Reinigungsleistung ist das neue **Kaskaden-Belebungsbecken**:



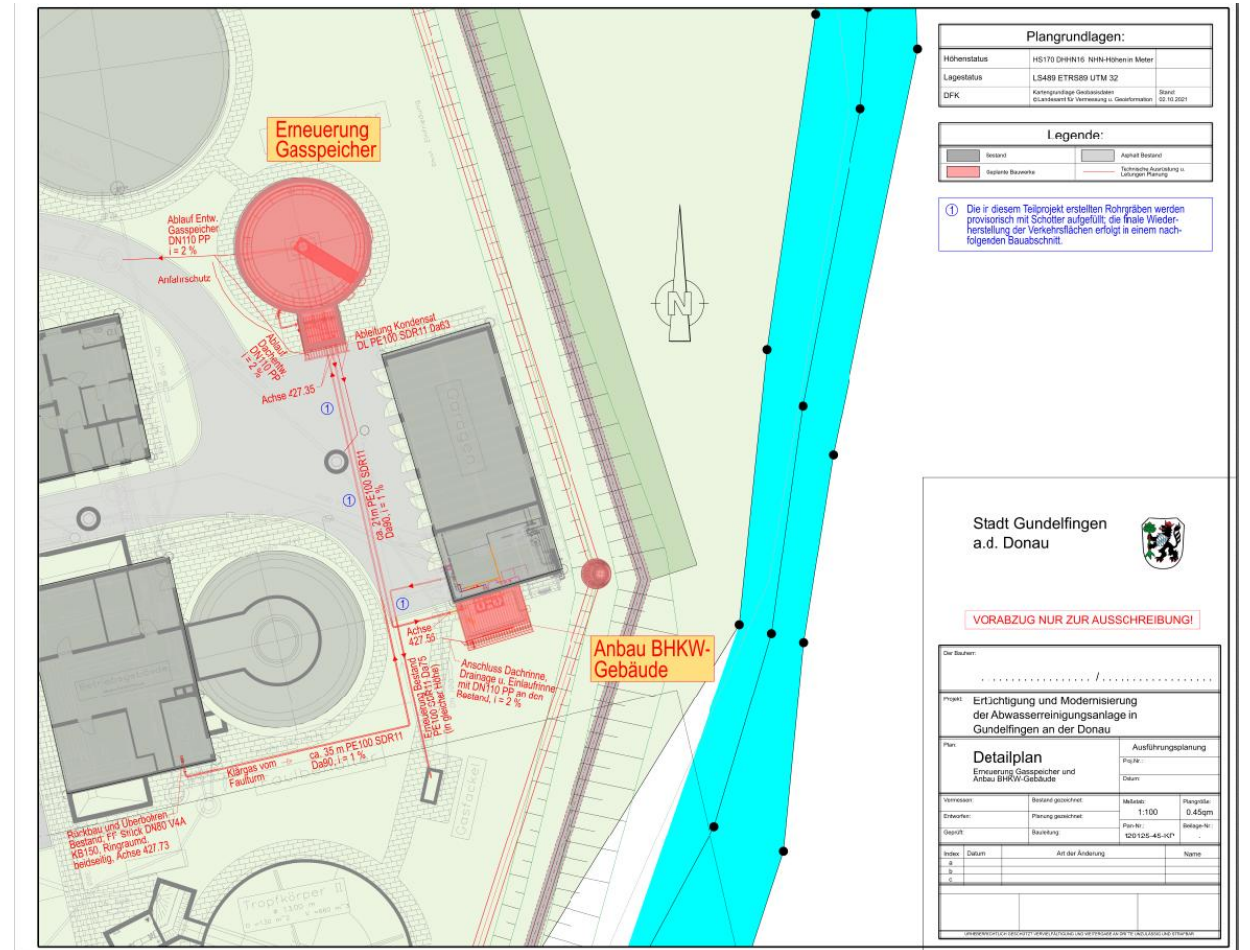
Isometrie des 3-stufigen  
Kaskaden-Belebungsbeckens

# Teil 3 | Sanierungsmaßnahmen im Bestand

## Teil 3 | Sanierungsmaßnahmen im Bestand

### Übersicht Maßnahmen

- Abbruch und Erneuerung Gasspeicher
- Anbau BHKW-Raum, Abriss und Erneuerung Klärgasförderung / -reinigung
- Erneuerung Trafostation
- Erneuerung Heizungsanlage
- Erneuerung Überschuss-Schlammumpwerk, Einbindung Primärschlamm



Lageplanausschnitt Sanierungsmaßnahmen

# Teil 3 | Sanierungsmaßnahmen im Bestand



Bild: alter Gasspeicher

**Ansicht Oben**

**Isometrie**

**Plangrundlagen:**

Röhenzettel:	43170 344610 4444 4444 4444
Lagerfabrik:	LS44827855 UTM 32

**Legende Bauwerk:**

...	...	...
...	...	...

**Isometrie Gasleitungen**

**Schnitt A-A**

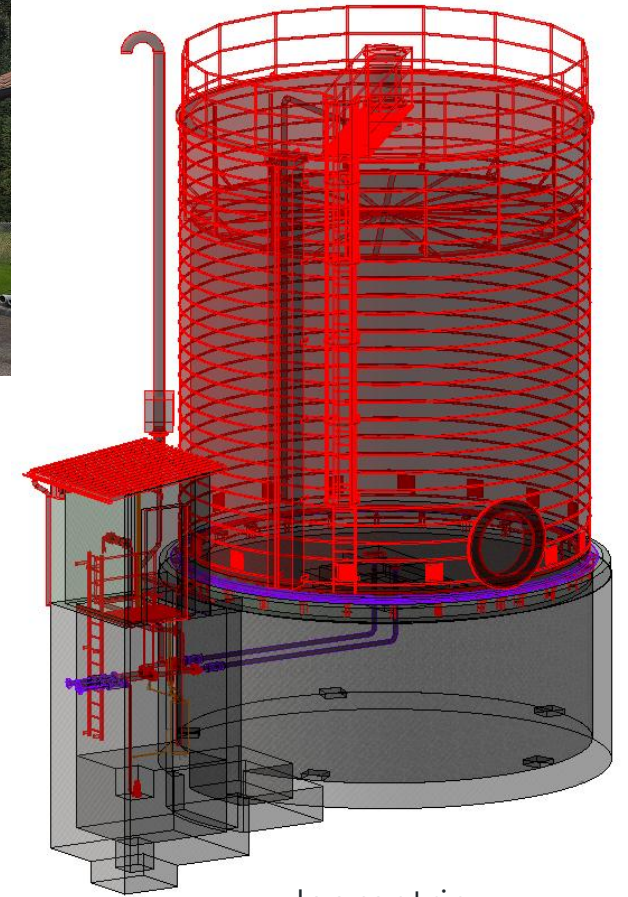
**Schnitt B-B**

Stadt Gundelfingen  
a.d. Donau

**VORABZUG NUR ZUR AUSSCHREIBUNG!**

Projekt: Erlichtigung und Modernisierung der Abwasserreinigungsanlage in Gundelfingen an der Donau		Ausführungsgelände	
Plan: Detailplan Erneuerung Gasspeicher, gaslicher, technischer und mechanischer Gaspeicher und Maschinentechnik		Projekt:	
Verfasser:	Maßstab gezeichnet:	Maßstab:	Projekt-Nr.:
Gezeichnet:	Gezeichnet gezeichnet:	1:50	0/1847
Geprüft:	Geprüft:	12/12/2013-03-07	
Menge: 1 Stück, 10 Stück, 10 Stück, 10 Stück			

Detailplan neuer Gasspeicher



Isometrie neuer Gasspeicher



# Steinbacher*CONSULT*

BERATENDE INGENIEURE

Steinbacher-Consult Ingenieurgesellschaft mbH & Co. KG.  
Richard-Wagner-Straße 6 • 86356 Neusäß/Augsburg  
Telefon +49 (0) 821 / 4 60 59 – 0 • Fax +49 (0) 821 / 4 60 59 – 99  
info@steinbacher-consult.com • www.steinbacher-consult.com

