

Fachkraft für Abwassertechnik

Ausbildung auf der Kläranlage in Gundelfingen

Warum gibt es Kläranlagen?

- Wasser ist unser wichtigstes Gut
- Ohne Wasser kein Leben
- Ohne sauberes Trinkwasser kann der Mensch nicht leben

Unser aller Ziel muss es sein!!!

Wasser als gesundes Lebensmittel zu erhalten



Warum gibt es Kläranlagen?

- Ohne eine Abwasserreinigung würde durch das anfallende Abwasser (benutztes Wasser) unseren Lebensraum überlasten und unser Trinkwasser gefährden
- Zur Vorbeugung von Seuchen und Epidemien die durch eine Gewässer-Verschmutzung entstehen würden



Ausbildung auf der Kläranlage in Gundelfingen

Zur

Fachkraft für Abwassertechnik

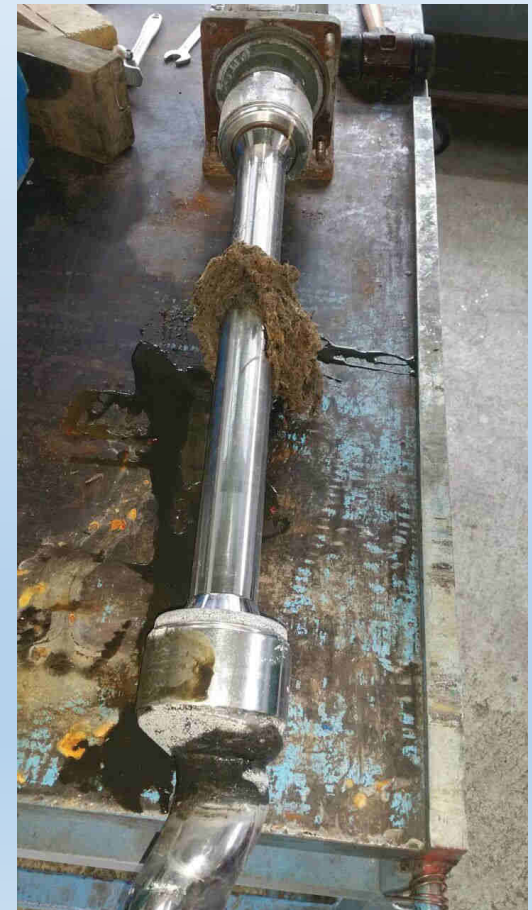
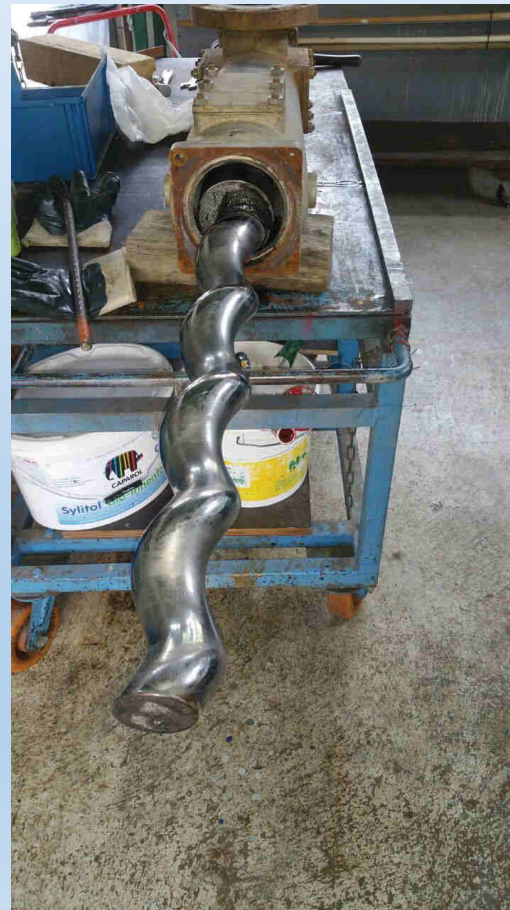


Berufsmerkmale

1. Handwerkliche Arbeiten
2. Laborarbeiten
3. EDV /MSR (Mess-, Steuer- und Regeltechnik)
4. Außendienst
5. Pflege der Grünanlagen und der Werterhalt der Anlagentechnik
6. Elektrotechnische Arbeiten

1. Handwerkliche Arbeiten

- Wartung und Reparatur von Maschinen und Aggregaten



2. Laborarbeiten

Photometrische Bestimmung der Schadparameter im Abwasser, wie

CSB; BSB5; NH₄-N;

NO₃-N; usw.

Die Untersuchungen dienen zur Eigenüberwachung und Qualitätssicherung gegen über der Aufsichtsbehörde

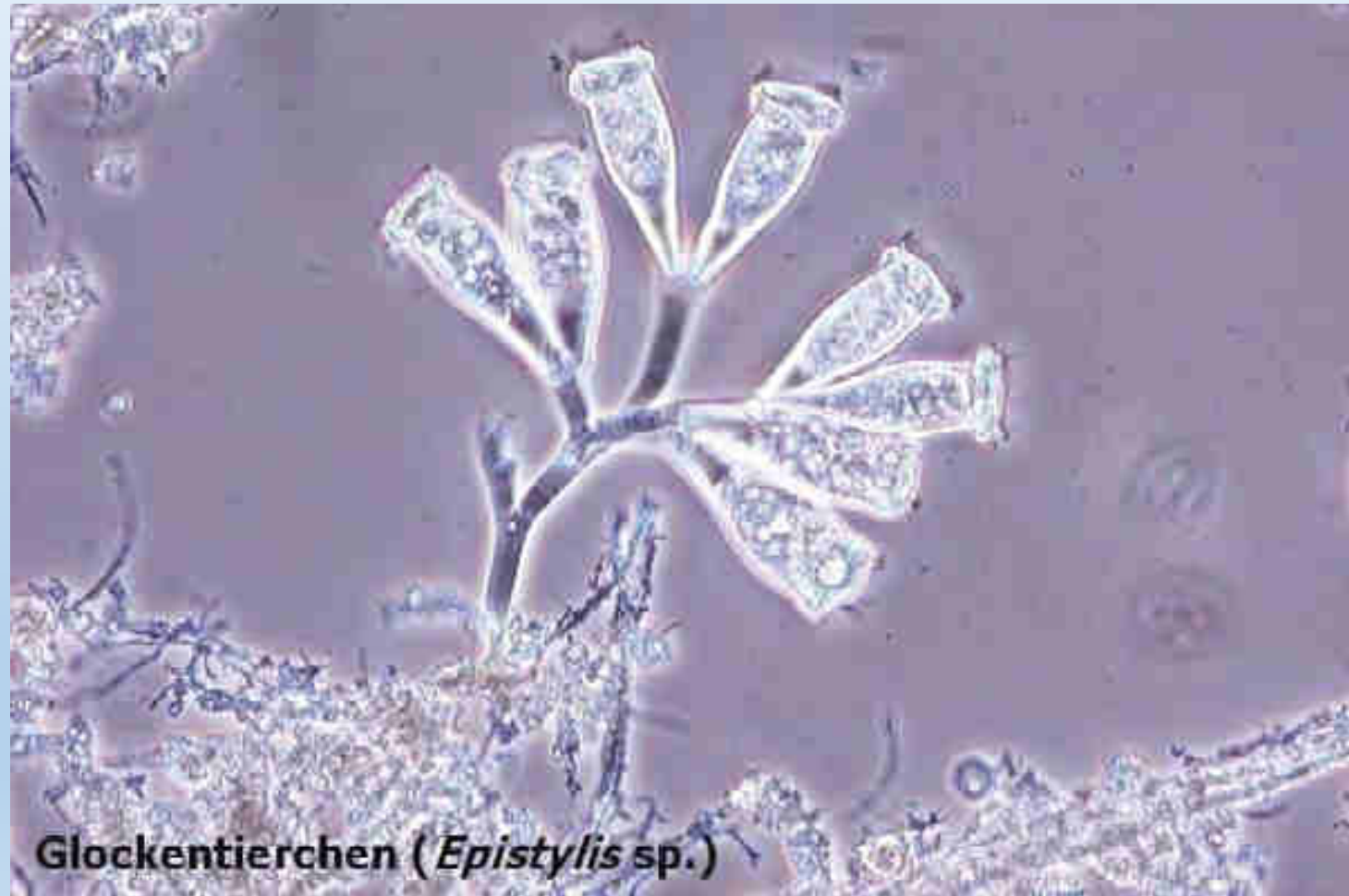
- Wasserwirtschaftsamt
- Landratsamt



2. Laborarbeiten

Schlammanalysen:
=> mikroskopisches
Bild

*Gibt Auskunft über die
Schlammflocke (Struktur)
und die Belastung der
Kläranlage*



Glockentierchen (*Epistylis* sp.)

2. Laborarbeiten

Schlammanalysen:
=> Glühverlust,
Glührückstand

*Zeigt das Verhältnis
zwischen Organik und
Anorganik*



2. Laborarbeiten

Schlammanalysen:
=> Absetzverhalten

*Zeigt das Absetzverhalten
des Schlammes auf*



2. Laborarbeiten

Abwasseranalysen:
=> Absetzbare Stoffe

*Zeigt das Absetzverhalten des
Schlammes in den einzelnen
Reinigungsstufen*



2. Laborarbeiten

Wartung und
Pflege der
Messgeräte
und
Messsonden

*Um die
Messsicherheit zu
gewährleisten*



3. EDV /MSR (Mess-, Steuer- und Regeltechnik)

Dokumentation:
=> Führen des
Betriebstagebuches
(BTB)

*Dient als Nachweis und
Beleg der Ereignisse auf
der Kläranlage*

Druckvorschau - AQASTEP 8.9.8.5

Monatsbericht 8.2017

Betriebsbericht für Kläranlage: Gundelfingen Monat: August 2017 LKR: DLG

Abweichungen: 0% (Beitrag positiv/negativ durch Zufall) (Skizzen) (Verfahren) (gepl./tats.) (Anmerkungen) (Wärme) (Energie) (Wasser) (Luft) (Schall) (Schadstoffe) (Sauerstoff)

Datum	Wochentag	Ullagebereich						Zulaufbereich						Abwasserbereich						Zulaufbereich						
		1. - 2.		3. - 4.		5. - 6.		7. - 8.		9. - 10.		11. - 12.		13. - 14.		15. - 16.		17. - 18.		19. - 20.		21. - 22.		23. - 24.		
		Temp.	pH	Temp.	pH	Temp.	pH	Temp.	pH	Temp.	pH	Temp.	pH	Temp.	pH	Temp.	pH	Temp.	pH	Temp.	pH	Temp.	pH	Temp.	pH	
1.	Di	4	22,4	7,20	17,8	6,74	8,14	102	24,1	2.204	102	36	0,6	30,3	1.350											
2.	Mi	3	22,7	7,04	16,3	6,70	7,65	106	24,2	2.204	103	36	0,6	30,3	1.350											
3.	Do	3	22,0	6,76	16,4	6,62	6,85	100	22,5	2.023	100	40	10,3	25,5	1.032											
4.	Fr	7	22,0	7,40	16,6	6,68	9,01	121	23,0	2.133	111	46	11,7	36,1	1.052	160 B24	554,6 B24	108 B24	1.063,6 B24	20,60 B24						
5.	Sa	3	21,8	6,22	16,7	7,98	8,89	110	20,5	1.910	110	44	11,4	34,9	1.978											
6.	So	1	18,3	7,96	18,1	7,79	8,36	85	17,1	1.692	85	44	11,2	29,9	1.598											
7.	Mo	3	17,2	7,71	17,7	7,17	6,00	106	19,8	1.845	106	38	9,7	32,6	1.786											
8.	Di	3	17,2	7,53	17,9	7,17	7,99	261	20,9	2.661	301	36	9,2	42,9	1.666											
9.	Mi	1	17,9	7,36	17,9	7,16	7,61	103	21,6	2.170	103	31	10,1	39,1	1.339											
10.	Do	2	14,8	7,42	17,6	7,12	9,09	170	20,7	1.766	170	38	20,6	54,7	4.661					580 B24	2.238,2 B24	17,50 B24				
11.	Fr	3	15,6	7,74	17,5	7,15	7,23	130	25,6	2.573	130	50	11,8	37,5	1.204											
12.	Sa	7	15,1	7,40	17,5	7,15	7,55	112	20,5	1.912	112	45	11,4	31,7	1.707											
13.	So	1	19,8	7,10	17,9	7,12	7,25	92	19,0	1.570	92	39	10,5	28,0	1.287											
14.	Mo																									
15.	Di																									
16.	Mi																									
17.	Do																									
18.	Fr																									
19.	Sa																									
20.	So																									

lab_gundelfingen 95%

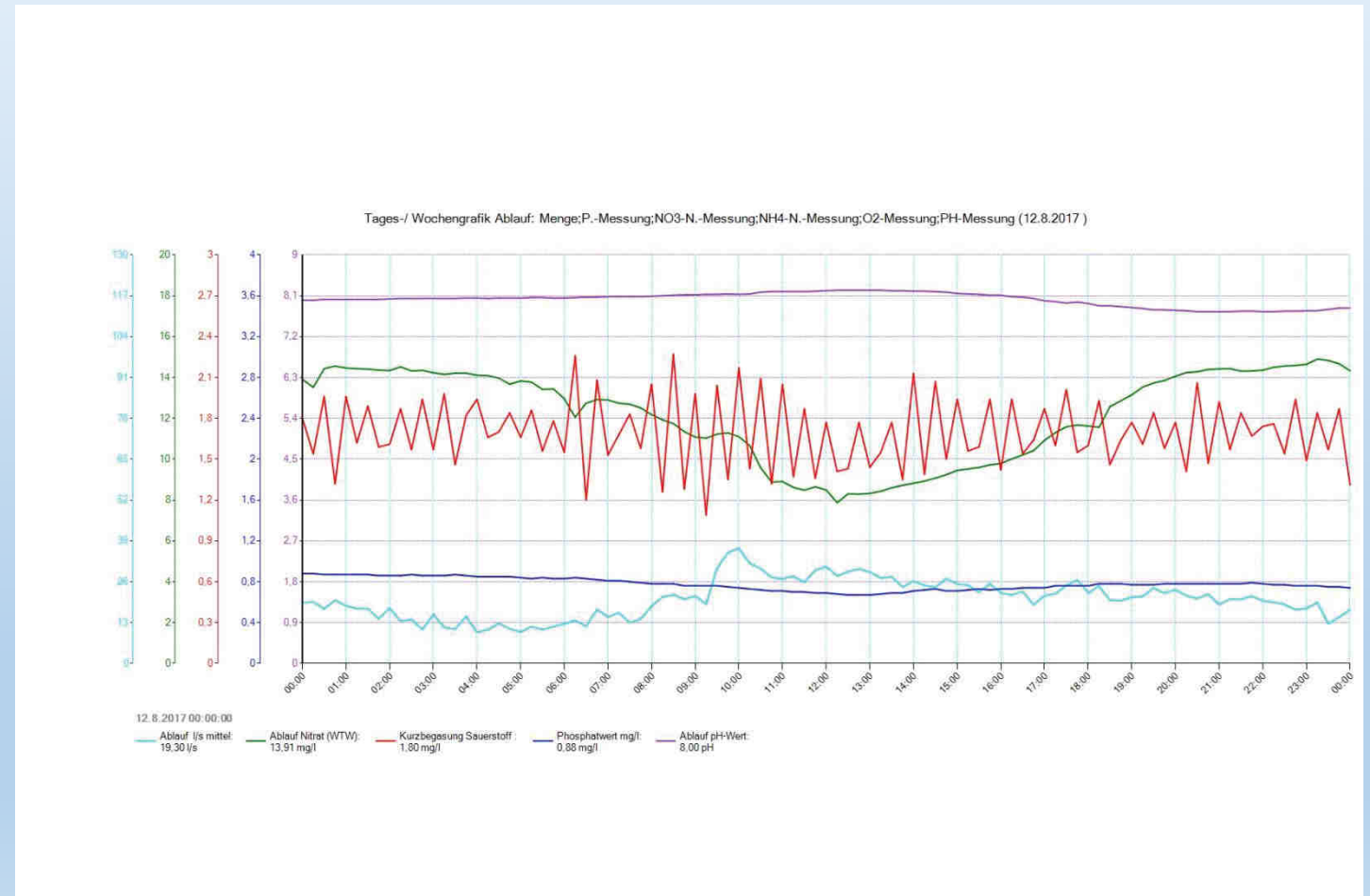
Montag, 14. August 2017

3. EDV /MSR (Mess-, Steuer- und Regeltechnik)

Statistik:

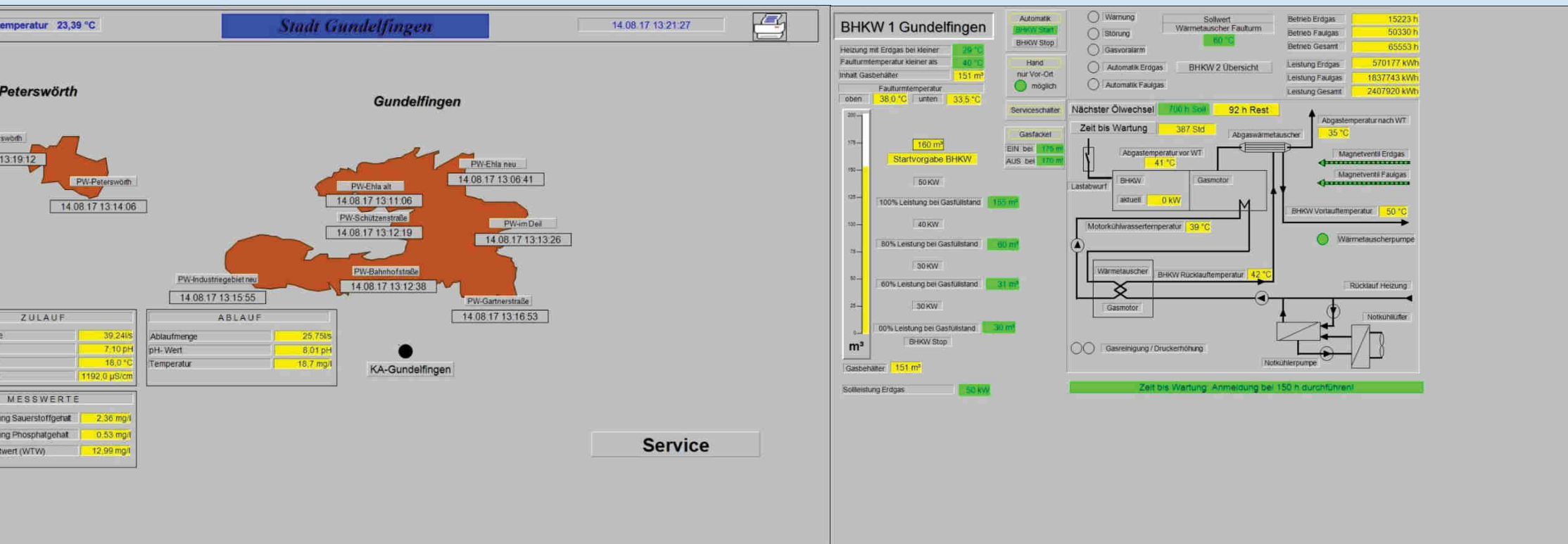
=> Auswerten der gemessenen Werte

Optische Visualisierung und Darstellung der Tendenz der einzelnen Parameter



3. EDV /MSR (Mess-, Steuer- und Regeltechnik)

Prozess - Leitsystem



4. Außendienst

Betreuung des:

- Kanalnetzes
- Pumpwerke
- Sonderbauwerke z.B. Regenüberlaufbecken
- Hausanschlüsse

4. Außendienst

RÜB Gartnerstraße



Pumpwerk Peterswörth Gries



5. Anlagenpflege

Dient zur Werterhalt der Kläranlage

- Pflege der Grünanlagen (Mäharbeiten)
- Reinigungsarbeiten

Beckenentleerung



6. Elektrotechnische Arbeiten

Elektrotechnische Arbeiten

- Fehlersuche
- Austausch von baugleichen Bauteilen

7. Schlusswort

- Bei Interesse und um näheres über den Beruf zu erfahren, besteht natürlich die Möglichkeit auf der Kläranlage ein Praktikum zu machen
- Gibt es hierzu noch Fragen?
- Vielen Dank für Eure Aufmerksamkeit

